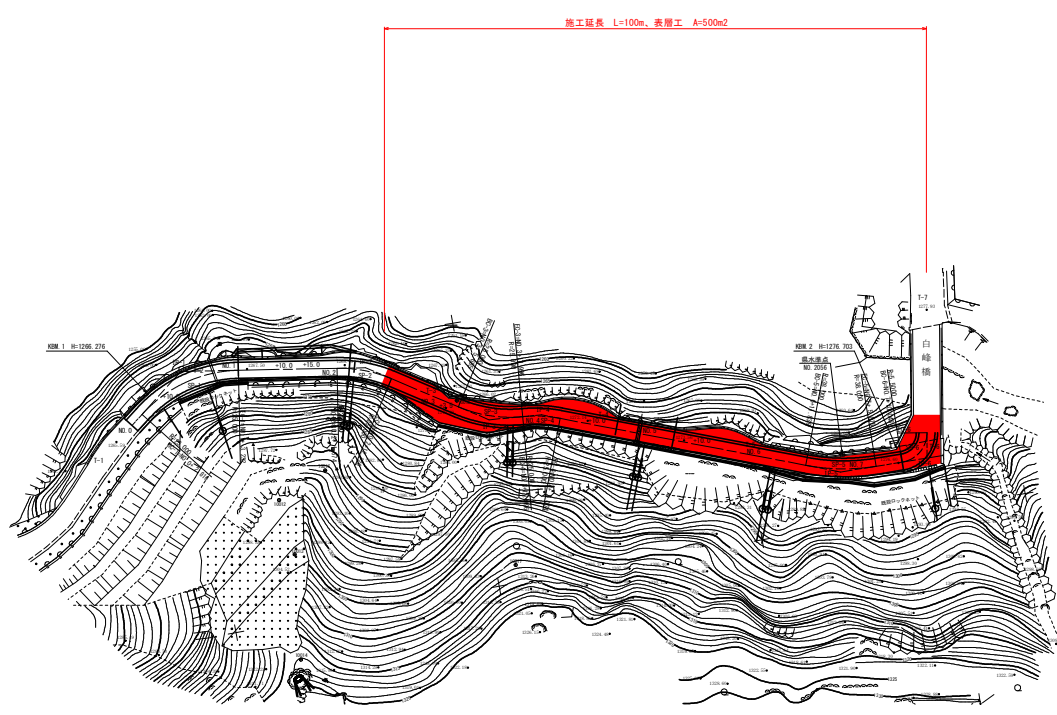
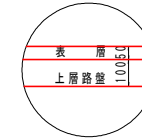


平面図 S=1:500



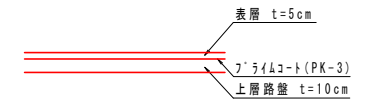
施工延長 L=100m、表層工 A=500m²

車道舗装
A交通 設計CBR \geq 12



表層：再生密粒度7.5以下混合物(13) t=5cm
上層路盤：粒度調整砕石 t=10cm

車道舗装



実施設計図面

工事名	R1高土 国道438号 美・木屋平川上 舗装工事		
路線名等	一般国道438号		
工事箇所	美高市木屋平川上(白峰線の処)		
図面名	平面図		
縮尺	S=1:500	図面番号	1/1
会社名			
事業者名	徳島県西部総合県民局 県土整備部(美高)		